

Public / Cible	
Niveau	Groupe
0	Non déclarés
2	Utilisateurs
3	DEG_GCAD_Personnes
5	DEG_PersonnelSI
7	DEG_Admins
9	Admins du domaine

Auteur	-		190
Date création	20 / 5 / 2010	Date maj	31 / 10 / 2016
Pré requis / notes			

Sommaire

Présentation	1
Etablir la connexion	2
Depuis Internet.....	2
Depuis tout poste connecté au réseau de l'Université	2
Utilisation.....	3
L'environnement de travail	3
Comment est sauvegardé mon bureau	4
Utilisateurs de l'ancien version du bureau distant.....	4
Clients pour autres systèmes.....	5
Problèmes fréquents.....	5
Parefeu	5
User Account Control ou Contrôle de Compte utilisateur.....	5

Présentation

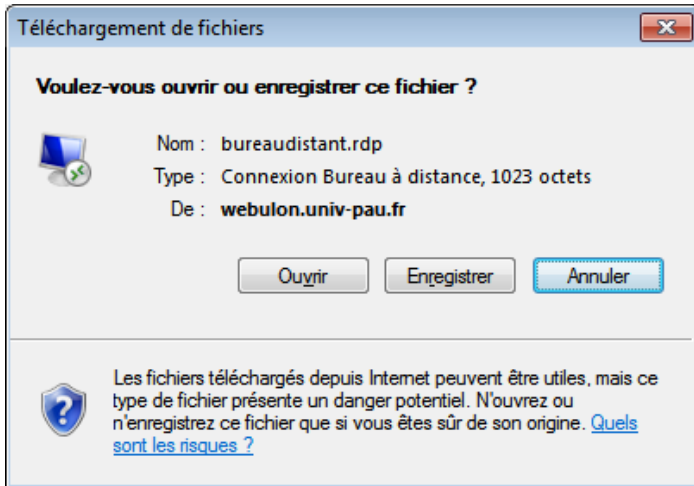
Ce service vous donne accès, depuis tout ordinateur connecté à Internet, à un bureau WINDOWS identique à celui qui est proposé sur les postes de la FDEG et de l'IAE.

Vous avez ainsi accès à vos données personnelles sauvegardées sur T:\, aux données partagées sur les autres lecteurs (W:\ ou X:\), aux espaces projets et à l'ensemble des ressources informatiques de la FDEG et de l'IAE (applications, bases de données).

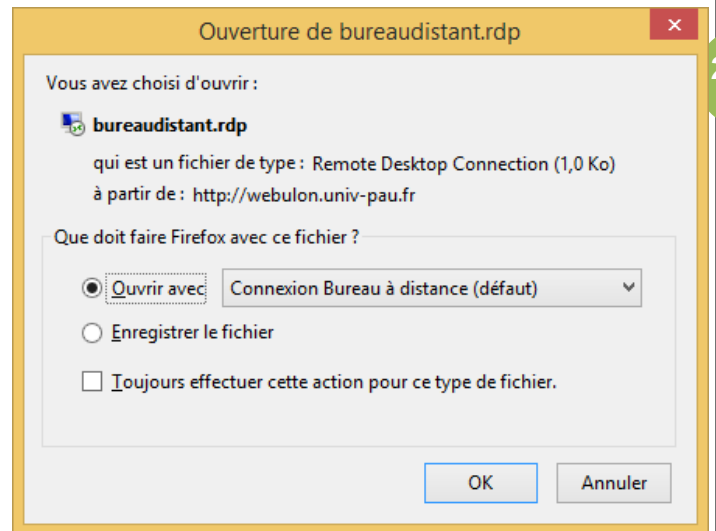
Etablir la connexion

Depuis Internet

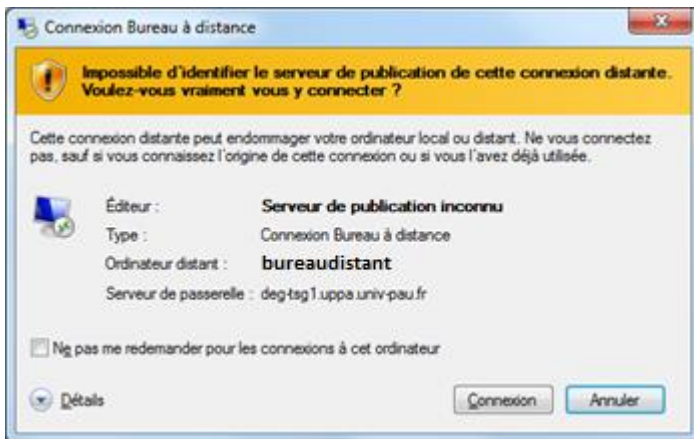
Rendez-vous sur le site WEBULON et cliquez sur l'icône Bureau Distant (nouvelle version)



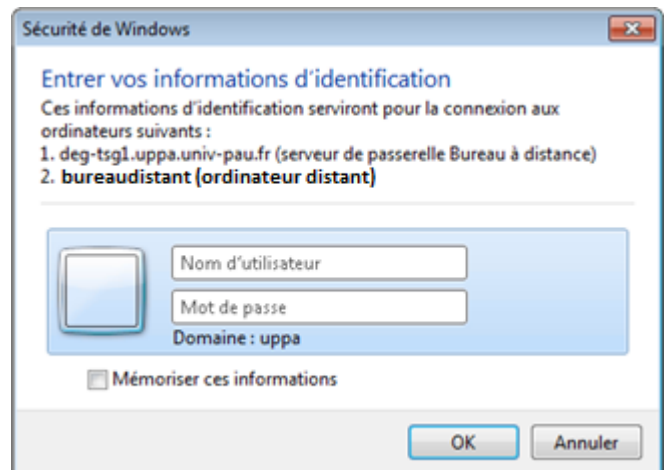
Internet Explorer
Cliquez sur Ouvrir



Firefox
Cliquez sur Ouvrir avec Connexion Bureau...



Confirmez la demande de connexion



Saisissez vos identifiant* et mot de passe habituels
* Utilisez la forme windows UPPA\login

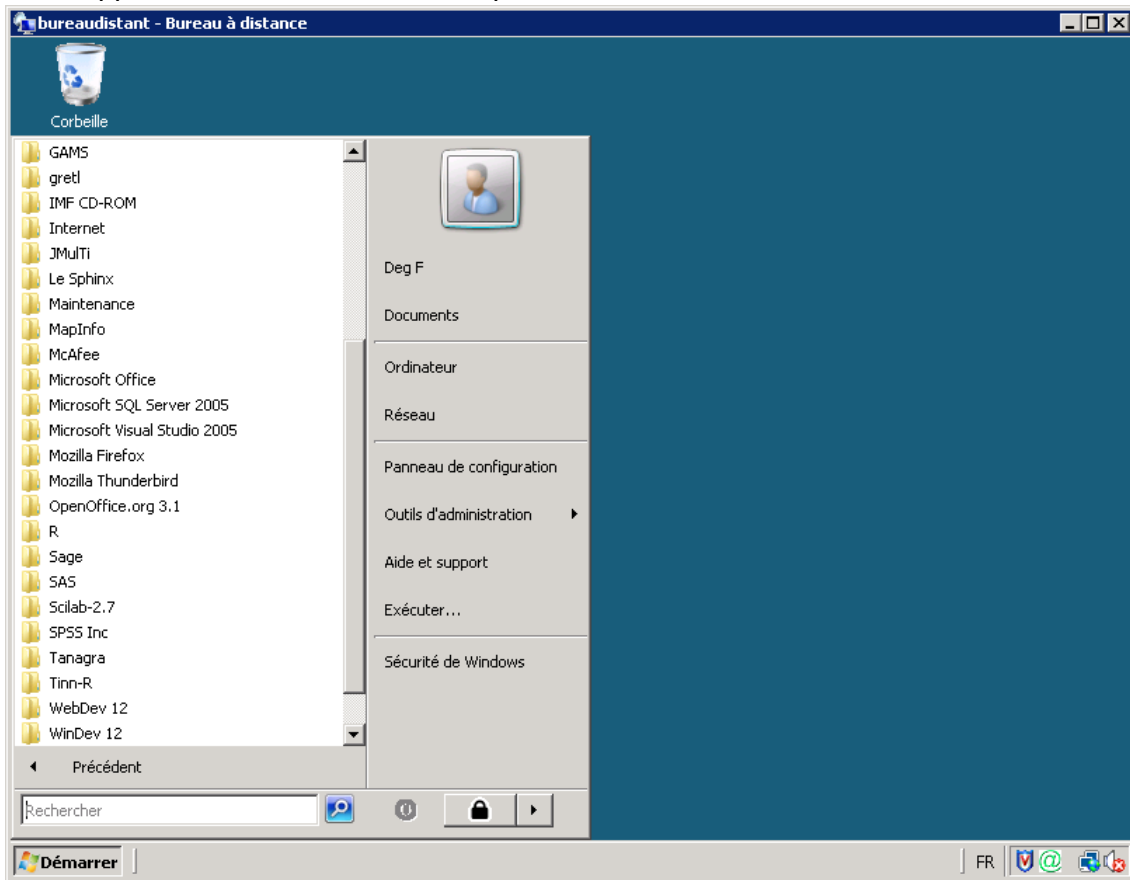
Depuis tout poste connecté au réseau de l'Université

Depuis l'Intranet, accès direct : @ Connexion au bureau distant

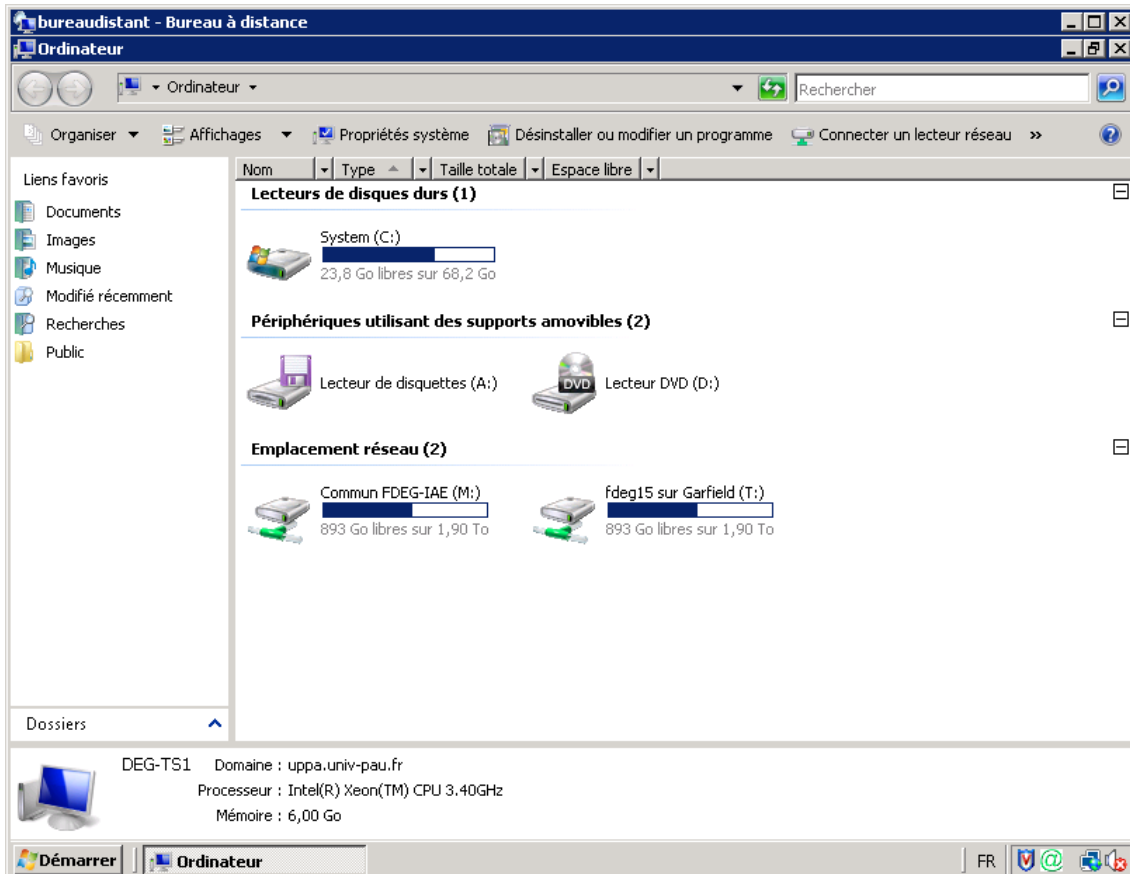
Utilisation

L'environnement de travail

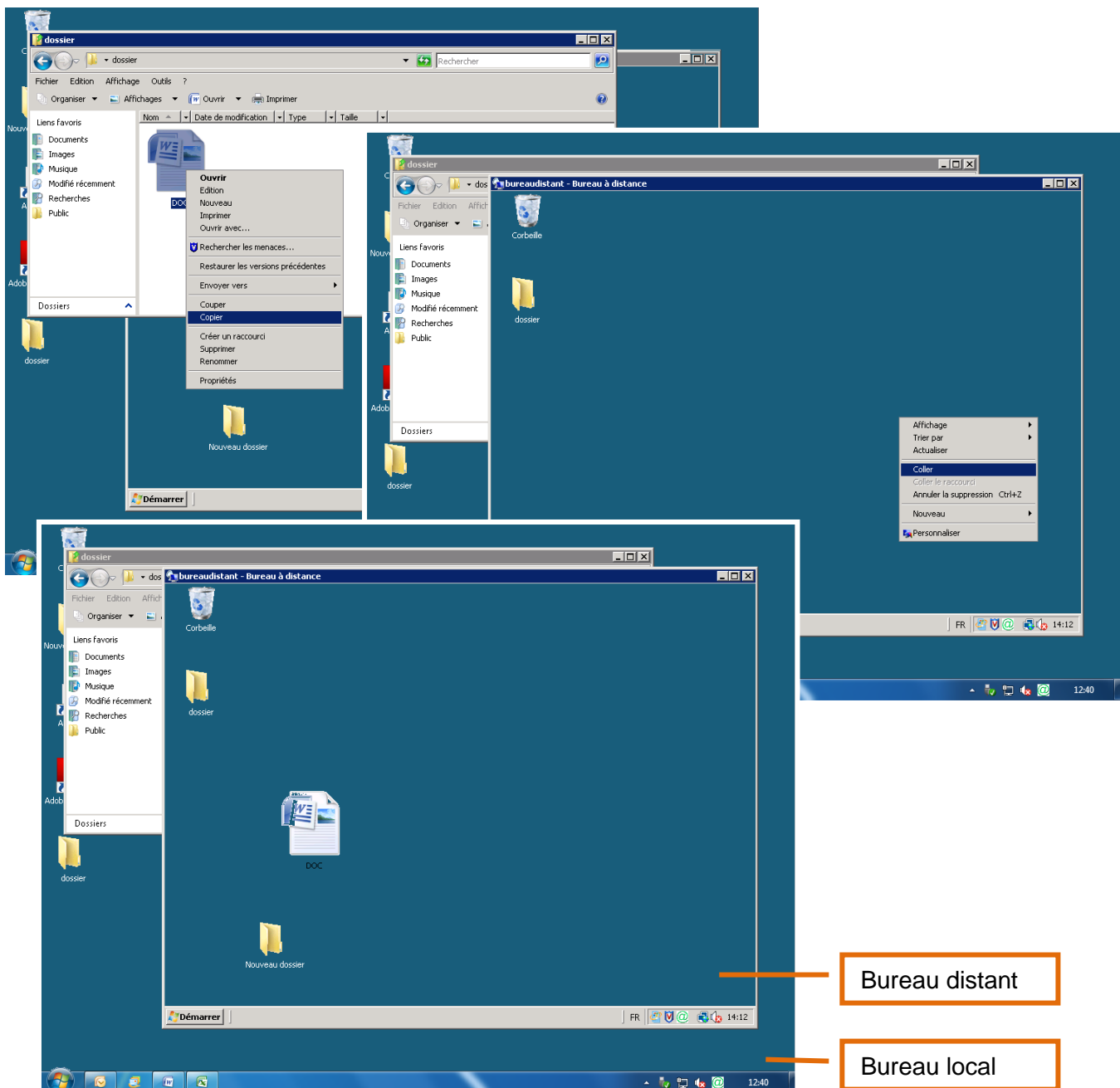
L'ensemble des applications sont accessibles à partir du menu démarrer.



Le poste de travail affiche vos espaces de données :



Pour faire transiter un document entre votre poste de travail et votre bureau distant, il est possible de faire un copier/coller ou de passer par le lecteur T:\.



Comment est sauvegardé mon bureau

L'espace de travail BUREAU est sauvegardé. Toutefois, nous vous recommandons d'utiliser votre espace disque personnel T:\ qui est accessible depuis tous postes connectés au réseau FDEG/IAE.

Utilisateurs de l'ancienne version du bureau distant

Pour récupérer les données présentes sur l'ancien bureau distant, connectez-vous sur l'ancienne version et déplacez-les sur votre lecteur T:\. Elles seront ainsi accessibles sur la nouvelle version.

Clients pour autres systèmes

Macintosh

Téléchargez l'application sur l'Apple Store

<https://itunes.apple.com/fr/app/microsoft-remote-desktop/id715768417?mt=12>

Consultez notre documentation

<http://webulon.univ-pau.fr/faq/procedures/BureauDistantMac.pdf>

Android

Téléchargez l'application sur le Play Store

<https://play.google.com/store/apps/details?id=com.microsoft.rdc.android>

Problèmes fréquents

Parefeu

Il peut bloquer l'exécution du script, autorisez une exeption.

User Account Control ou Contrôle de Compte utilisateur

Désactivez User Account Control ou Contrôle de Compte utilisateur

Windows vista :

<http://www.laboratoire-microsoft.org/tips-23933-desactiver-uac-vista.html>

Windows 7:

http://www.depannetonpc.net/fiches-pratiques/lire_62_1_desactiver-l-uac-sous-windows-7.html